



ООО «ГЕОпроект»  
адрес: 355 020, Ставропольский край,  
г. Ставрополь, ул. Достоевского, 75.  
телефон: 8-928-304-15-00  
e-mail: geoproekt26@yandex.ru

Саморегулируемая организация Союз  
«Проектировщики Северного Кавказа»  
СРО-П-135-15022010.

Регистрационный номер П-135-002634096352-0233 от 10 июня 2016 г.

**Заказчик: АО «Агрохлебопродукт»**

**«МТФ на 2000 фуражных коров № 8 Ставропольского  
края», расположенная на з/у К.Н. 26:35:020103:12 в  
границах ОАО «Марьинское»**

**Рабочая документация**

**Архитектурные решения**

**Склад минеральных кормов (позиция 10 по ГП)**

**3/07-22-АР9**

г. Ставрополь 2022



ООО «ГЕОпроект»  
адрес: 355 020, Ставропольский край,  
г. Ставрополь, ул. Достоевского, 75.  
телефон: 8-928-304-15-00  
e-mail: geoproekt26@yandex.ru

Саморегулируемая организация Союз  
«Проектировщики Северного Кавказа»  
СРО-П-135-15022010.

Регистрационный номер П-135-002634096352-0233 от 10 июня 2016 г.

**Заказчик: АО «Агрохлебопродукт»**

**«МТФ на 2000 фуражных коров № 8 Ставропольского  
края», расположенная на з/у К.Н. 26:35:020103:12 в  
границах ОАО «Марьинское»**

**Рабочая документация**

**Архитектурные решения**

**Склад минеральных кормов (позиция 10 по ГП)**

**3/07-22-AP9**

Директор

Главный инженер проекта





Е. П. Лотова

А. В. Кулаков

г. Ставрополь 2022

## Состав основных комплектов рабочей документации

Номер тома	Обозначение	Наименование	Примечание
	3/07-22-ГП	Генеральный план	
		<b>Архитектурные решения</b>	
	3/07-22-AP1	Коровник (позиция 1 по ГП)	
	3/07-22-AP1.1	Соединительная галерея (поз. 1.1-1.3 по ГП)	
	3/07-22-AP2	Коровник (позиция 2 по ГП)	
	3/07-22-AP3	Доильно-молочный блок с АБК (позиция 3 по ГП)	
	3/07-22-AP4	Сухостойный коровник (позиция 4 по ГП)	
	3/07-22-AP5	Санпропускник (позиция 5 по ГП)	
	3/07-22-AP6	Хозяйственный блок с навесом для техники (позиция 7 по ГП)	
	3/07-22-AP7	Навес для кормов (позиция 8 по ГП)	
	3/07-22-AP8	Склад минеральных кормов (позиция 9 по ГП)	
	3/07-22-AP9	Склад минеральных кормов (позиция 10 по ГП)	
	3/07-22-AP10	Дезбарьер (позиция 11 по ГП)	
	3/07-22-AP11	Дезбарьер (позиция 12 по ГП)	
	3/07-22-AP12	Насосная станция 2-го подъема (позиция 15 по ГП)	
	3/07-22-AP13	Весовая (позиция 19 по ГП)	
	3/07-22-AP14	Телятник для разных возрастных групп (позиция 20 по ГП)	
	3/07-22-AP15	Телятник для разных возрастных групп (позиции 21 - 23 по ГП)	
	3/07-22-AP16	Сенник (позиции 24, 26, 27 по ГП)	
	3/07-22-AP17	Склад минеральных кормов (позиция 25 по ГП)	

						<b>3/07-22 СР</b>		
Изм.	Кол.уч.	Лист	Недок.	Подп.	Дата			
						<b>«МТФ на 2000 фуражных коров № 8 Ставропольского края», расположенная на з/у К.Н. 26:35:020103:12 в границах ОАО «Марьинское»</b>		
						Стадия	Лист	Листов
						Р	1	6
						ООО «ГЕОпроект»		
Н.контр.	Рукинова				27.04.23			
Г И П	Кулаков				27.04.23			

	3/07-22-AP18	Сенник (позиции 28, 29 по ГП)	
		<b>Конструкции железобетонные. Конструкции металлические</b>	
	3/07-22-КМ1	Коровник (позиция 1 по ГП)	
	3/07-22-КМ1.1	Соединительная галерея (поз. 1.1-1.3 по ГП)	
	3/07-22-КМ2	Коровник (позиция 2 по ГП)	
	3/07-22-КЖ3	Доильно-молочный блок с АБК (позиция 3 по ГП)	
	3/07-22-КМ3	Доильно-молочный блок с АБК (позиция 3 по ГП)	
	3/07-22-КМ4	Сухостойный коровник (позиция 4 по ГП)	
	3/07-22-КЖ5	Санпропускник (позиция 5 по ГП)	
	3/07-22-КМ6	Хозяйственный блок с навесом для техники (позиция 7 по ГП)	
	3/07-22-КМ7	Навес для кормов (позиция 8 по ГП)	
	3/07-22-КМ8	Склад минеральных кормов (позиция 9 по ГП)	
	3/07-22-КМ9	Склад минеральных кормов (позиция 10 по ГП)	
	3/07-22-КМ10	Дезбарьер (позиция 11 по ГП)	
	3/07-22-КМ11	Дезбарьер (позиция 12 по ГП)	
	3/07-22-КЖ12	Силосно-сенажная траншея (позиция 13 по ГП)	
	3/07-22-КЖ13	Фундаменты вспомогательных сооружений (позиции 6, 14, 18 по ГП)	
	3/07-22-КЖ14	Насосная станция 2-го подъема (позиция 15 по ГП)	
	3/07-22-КЖ15	Весовая (позиция 19 по ГП)	
	3/07-22-КМ16	Телятник для разных возрастных групп (позиция 20 по ГП)	
	3/07-22-КМ17	Телятник для разных возрастных групп (позиции 21 - 23 по ГП)	
	3/07-22-КМ18	Сенник (позиции 24, 26, 27 по ГП)	
	3/07-22-КМ19	Склад минеральных кормов (позиция 25 по ГП)	
	3/07-22-КМ20	Сенник (позиции 28, 29 по ГП)	
	3/07-22-КЖ21	Пруд-испаритель ливневых стоков (позиция 30 по ГП)	
	3/07-22-КЖ22	Накопитель жидкой фракции навоза (позиции 31, 32 по ГП)	
	3/07-22-КЖ23	Накопитель секционный разделения жидкой и твердой фракции навоза (позиция 33 по ГП)	

						3/07-22 СР	Лист
Изм.	Кол.уч.	Лист	Недок.	Подп.	Дата		2

		<b>Электроснабжение. Электрооборудование</b>				
	<b>3/07-22-НЭС</b>	Наружные сети электроснабжения				
	<b>3/07-22-ЭОМ1</b>	Силовое электрооборудование и электрическое освещение (внутреннее). Коровник (позиция 1 по ГП)				
	<b>3/07-22-ЭОМ2</b>	Силовое электрооборудование и электрическое освещение (внутреннее). Коровник (позиция 2 по ГП)				
	<b>3/07-22-ЭОМ3</b>	Силовое электрооборудование и электрическое освещение (внутреннее). Доильно-молочный блок с АБК (позиция 3 по ГП)				
	<b>3/07-22-ЭОМ4</b>	Силовое электрооборудование и электрическое освещение (внутреннее). Сухостойный коровник (позиция 4 по ГП)				
	<b>3/07-22-ЭОМ5</b>	Силовое электрооборудование и электрическое освещение (внутреннее). Санпропускник (позиция 5 по ГП)				
	<b>3/07-22-ЭОМ6</b>	Силовое электрооборудование и электрическое освещение (внутреннее). Хозяйственный блок с навесом для техники (позиция 7 по ГП)				
	<b>3/07-22-ЭОМ7</b>	Силовое электрооборудование и электрическое освещение (внутреннее). Навес для кормов (позиция 8 по ГП)				
	<b>3/07-22-ЭОМ8</b>	Силовое электрооборудование и электрическое освещение (внутреннее). Склад минеральных кормов (позиция 9 по ГП)				
	<b>3/07-22-ЭОМ9</b>	Силовое электрооборудование и электрическое освещение (внутреннее). Склад минеральных кормов (позиция 10 по ГП)				
	<b>3/07-22-ЭОМ10</b>	Силовое электрооборудование и электрическое освещение (внутреннее). Дезбарьер (позиция 11 по ГП)				
	<b>3/07-22-ЭОМ11</b>	Силовое электрооборудование и электрическое освещение (внутреннее). Дезбарьер (позиция 12 по ГП)				
	<b>3/07-22-ЭОМ12</b>	Силовое электрооборудование и электрическое освещение (внутреннее). Насосная станция 2-го подъема (позиция 15 по ГП)				
	<b>3/07-22-ЭОМ13</b>	Силовое электрооборудование и электрическое освещение (внутреннее). Весовая (позиция 19 по ГП)				
	<b>3/07-22-ЭОМ14</b>	Силовое электрооборудование и электрическое освещение (внутреннее). Телятник для разных возрастных групп (позиция 20 по ГП)				
	<b>3/07-22-ЭОМ15</b>	Силовое электрооборудование и электрическое освещение (внутреннее). Телятник для разных возрастных групп (позиции 21 - 23 по ГП)				
	<b>3/07-22-ЭОМ16</b>	Силовое электрооборудование и электрическое освещение (внутреннее). Сенник (позиции 24, 26, 27 по ГП)				
	<b>3/07-22-ЭОМ17</b>	Силовое электрооборудование и электрическое освещение (внутреннее). Склад минеральных кормов (позиция 25 по ГП)				
	<b>3/07-22-ЭОМ18</b>	Силовое электрооборудование и электрическое освещение (внутреннее). Сенник (позиции 28, 29 по ГП)				
						Лист
						3
Изм.	Кол.уч.	Лист	Нодок.	Подп.	Дата	

**3/07-22 СР**

		<b>Водоснабжение и канализация</b>				
	<b>3/07-22-НВ</b>	Наружные сети водоснабжения				
	<b>3/07-22-НК</b>	Наружные сети канализации				
	<b>3/07-22-БК1</b>	Внутренние системы водоснабжения и канализации. Коровник (позиция 1 по ГП)				
	<b>3/07-22-БК2</b>	Внутренние системы водоснабжения и канализации. Коровник (позиция 2 по ГП)				
	<b>3/07-22-БК3</b>	Внутренние системы водоснабжения и канализации. Доильно-молочный блок с АБК (позиция 3 по ГП)				
	<b>3/07-22-БК4</b>	Внутренние системы водоснабжения и канализации. Сухостойный коровник (позиция 4 по ГП)				
	<b>3/07-22-БК5</b>	Внутренние системы водоснабжения и канализации. Санпропускник (позиция 5 по ГП)				
	<b>3/07-22-БК6</b>	Внутренние системы водоснабжения и канализации. Склад минеральных кормов (позиция 9 по ГП)				
	<b>3/07-22-БК7</b>	Внутренние системы водоснабжения и канализации. Телятник для разных возрастных групп (позиция 20 по ГП)				
	<b>3/07-22-БК8</b>	Внутренние системы водоснабжения и канализации. Телятник для разных возрастных групп (позиции 21- 23 по ГП)				
		<b>Отопление, вентиляция и кондиционирование</b>				
	<b>3/07-22-ОВ1</b>	Коровник (позиция 2 по ГП)				
	<b>3/07-22-ОВ2</b>	Доильно-молочный блок с АБК (позиция 3 по ГП)				
	<b>3/07-22-ОВ3</b>	Санпропускник (позиция 5 по ГП)				
	<b>3/07-22-ОВ4</b>	Хозяйственный блок с навесом для техники (позиция 7 по ГП)				
	<b>3/07-22-ОВ5</b>	Склад минеральных кормов (позиция 9 по ГП)				
	<b>3/07-22-ОВ6</b>	Склад минеральных кормов (позиция 10 по ГП)				
	<b>3/07-22-ОВ7</b>	Весовая (позиция 19 по ГП)				
	<b>3/07-22-ОВ8</b>	Склад минеральных кормов (позиция 25 по ГП)				
		<b>Слаботочные сети</b>				
	<b>3/07-22-НСС</b>	Наружные слаботочные сети				
	<b>3/07-22-СС1</b>	Слаботочные системы. Доильно-молочный блок с АБК (позиция 3 по ГП)				
	<b>3/07-22-СС2</b>	Слаботочные системы. Санпропускник (позиция 5 по ГП)				
		<b>Технология производства</b>				
	<b>3/07-22-ТХ1</b>	Общие положения				
	<b>3/07-22-ТХ2</b>	Санпропускник (позиция 5 по ГП)				

Изм.	Кол.уч.	Лист	Недок.	Подп.	Дата

**3/07-22 СР**

Лист
4

		<b>Пожарная сигнализация. Оповещение и управление эвакуацией людей при пожаре</b>	
	<b>3/07-22-ПС1</b>	Доильно-молочный блок с АБК (позиция 3 по ГП)	
	<b>3/07-22-ПС2</b>	Санпропускник (позиция 5 по ГП)	
	<b>3/07-22-ПС3</b>	Склад минеральных кормов (позиция 9 по ГП)	

Технические решения, принятые в рабочих чертежах, соответствуют требованиям экологических, санитарно-гигиенических, противопожарных и других норм, действующих на территории Российской Федерации и обеспечивают безопасную для жизни и здоровья людей эксплуатацию объекта при соблюдении предусмотренных рабочими чертежами мероприятий.

Главный инженер проекта



/А. В. Кулаков /

						<b>3/07-22 СР</b>	Лист
							5
Изм.	Кол.уч.	Лист	Недок.	Подп.	Дата		

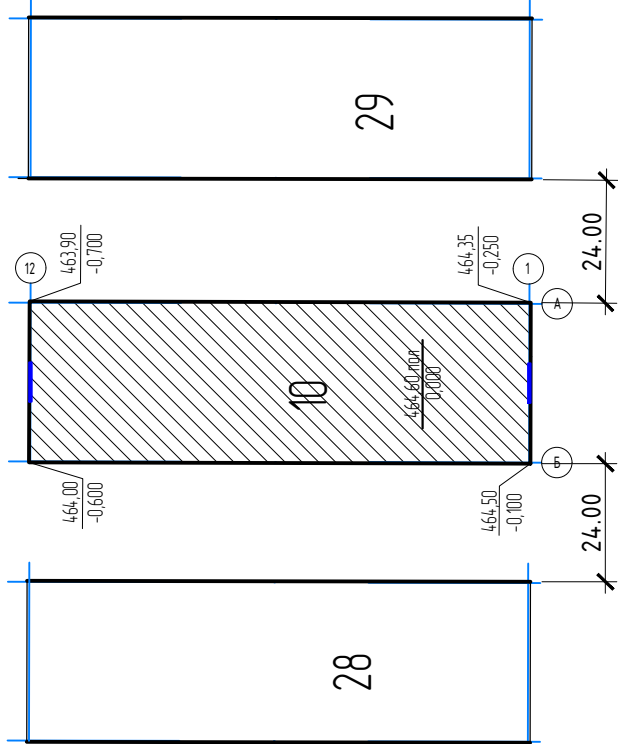
Ведомость чертежей основного комплекта марки АР

Лист	Наименование	Примечание
1	Общие данные	
2	Фасад 1-12, 12-1, А-Б, Б-А	
3	План на отм. 0.000	
4	План кровли, разрез 1-1, Узел 1	
5	Схема раскладки кровельных профилированных листов	
6	Схема раскладки стеновых профилированных листов	
7	Экспликация полов, Ведомость ворот и дверей, Спецификация элементов, Узел 2,3,4	

Технико-экономические показатели

№	Наименование	Количество
1	Количество этажей	1 шт.
2	Этажность	1 шт.
3	Площадь застройки	1412,2
4	Площадь здания	1360,0
5	Строительный объем	9 971,5

Схема блокировки зданий



Технические решения, принятые в рабочей документации, соответствуют требованиям экологических, санитарно-гигиенических, противопожарных и других норм, действующих на территории, Российской Федерации и обеспечивают безопасную для жизни и здоровья людей эксплуатацию объекта при соблюдении предусмотренных рабочей документацией мероприятий.

Главный инженер проекта *Кулаков* А. В. Кулаков

Общие данные:

Рабочая документация «МТФ на 2000 фуражных коров № 8 Ставропольского края», расположенная на з/у К.Н. 26:35:020103:12 в границах ОАО «Марьинское». Склад минеральных кормов (позиции 10 по ГП) разработана на основании:

1. Задания на проектирование.

- Настоящий проект разработан для строительства в условиях IIIб климатического района со следующими климатическими характеристиками:
- снеговой район II с нормативным весом снегового покрова – 84 кгс/м2/
  - ветровой район IV с нормативным ветровым напором – 48 кг/м2/
  - расчетная зимняя температура – -18 0/С
  - нормативная глубина промерзания – 0,8 м.
  - сейсмичность района 8 баллов.
  - сейсмичность площадки 8 баллов.

Класс здания -- II;  
Степень долговечности- II.  
Степень огнестойкости – IV  
Класс функциональной пожарной опасности здания – Ф5.2 «складские здания, сооружения, стоянки для автомобилей без технического обслуживания и ремонта, книгохранилища, архивы, складские помещения;».  
Класс конструктивной пожарной опасности здания – С0.  
Степень ответственности здания – II.  
Категория здания по ВПО – Д.

За относительную отметку 0,000 принята отметка уровня чистого пола сенника, что соответствует абсолютной отметке – 464,60

Принятая схема здания – металлокаркас  
Наружные стены:  
Наружные ограждающие конструкции каркаса здания со всех сторон выполнены из монолитного железобетона кл. В25, на высоту 4 м. До низа конструкций кровли защиты профилированным листом С21-1000-0,5

Крыша -двускатная, покрытие из профнастил НС35-1000-0,7 заводской покраски с антиконденсатным покрытием.

Ворота – в осях А-Б и Б-А предусмотрено устройство откатных ворот 5,2х 4,0h

						3/07-22-АР9			
						«МТФ на 2000 фуражных коров № 8 Ставропольского края», расположенная на з/у К.Н. 26:35:020103:12 в границах ОАО «Марьинское»			
Изм.	Кол.уч.	Лист	N док.	Подпись	Дата	Склад минеральных кормов (позиция 10 по ГП)	Стадия	Лист	Листов
Исполнит.		Рукинова		<i>Рукинова</i>	15.05.23		Р	1	7
Н. контр.		Рукинова		<i>Рукинова</i>	15.05.23	Общие данные	ООО "ГЕОпроект"		
ГИП		Кулаков		<i>Кулаков</i>	15.05.23				



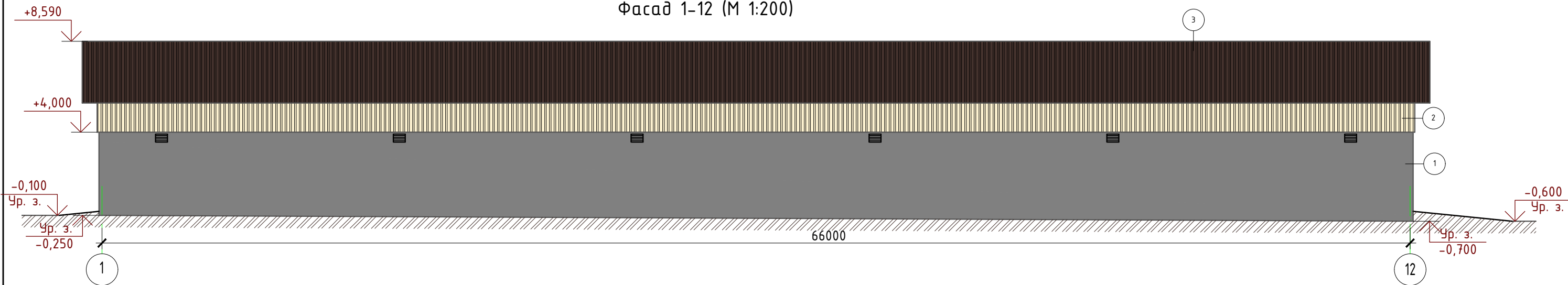
Согласовано

Взам. инв. №

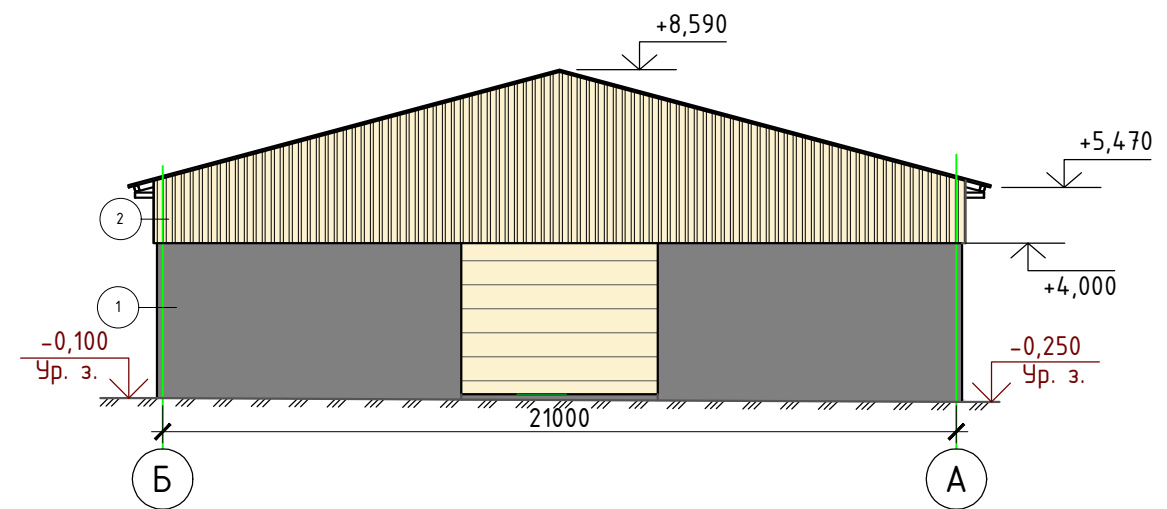
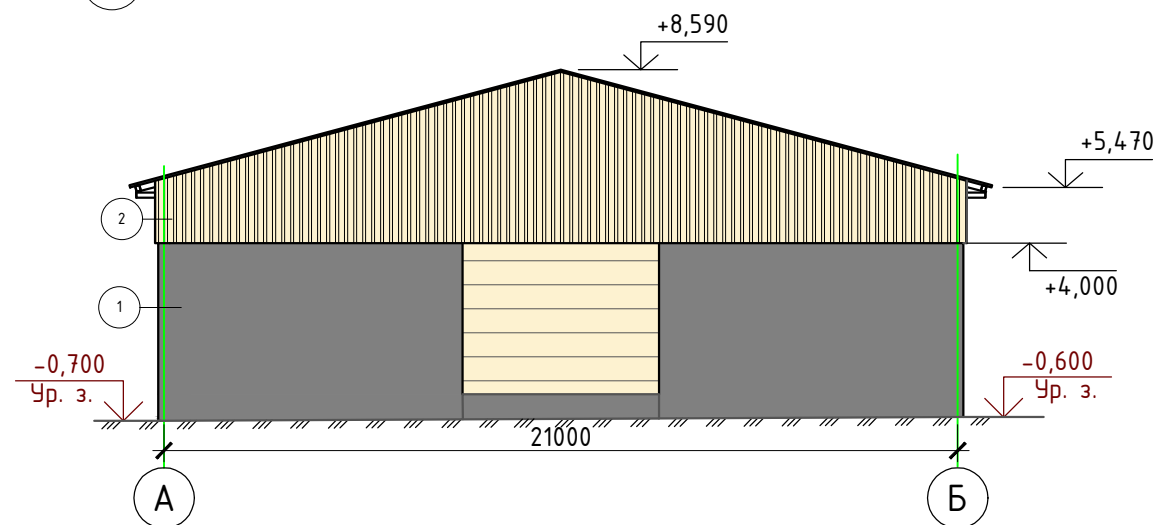
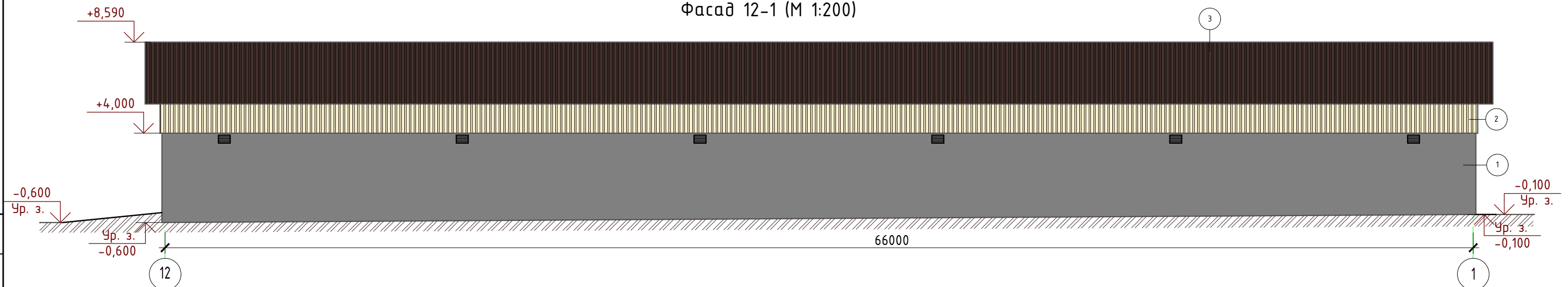
Подпись и дата

Инв. № подл.

Фасад 1-12 (М 1:200)



Фасад 12-1 (М 1:200)



Условные обозначения

- 1 Железобетонная стена без отделки
- 2 Профилированный лист С-21-1000-0,5
- 3 Профлист кровельный НС35-1000-0,7 с антиконденсатным покрытием

Ведомость материалов фасада

Наименование	Площадь
Профилированный лист С21-1000-0,5	352,1
Профилированный лист кровельный с антиконденсатным покрытием НС35-1000-0,7	1583,9

						3/07-22-AP9			
						«МТФ на 2000 фуражных коров № 8 Ставропольского края», расположенная на з/у К.Н. 26:35:020103:12 в границах ОАО «Марьинское»			
Изм.	Кол.уч.	Лист	N док.	Подпись	Дата	Склад минеральных кормов (позиция 10 по ГП)	Стадия	Лист	Листов
Исполнит.	Рукинова				15.05.23		Р	2	7
Н. контр.	Рукинова				15.05.23	Фасад 1-12, 12-1, А-Б, Б-А	ООО "ГЕОпроект"		
ГИП	Кулаков				15.05.23				



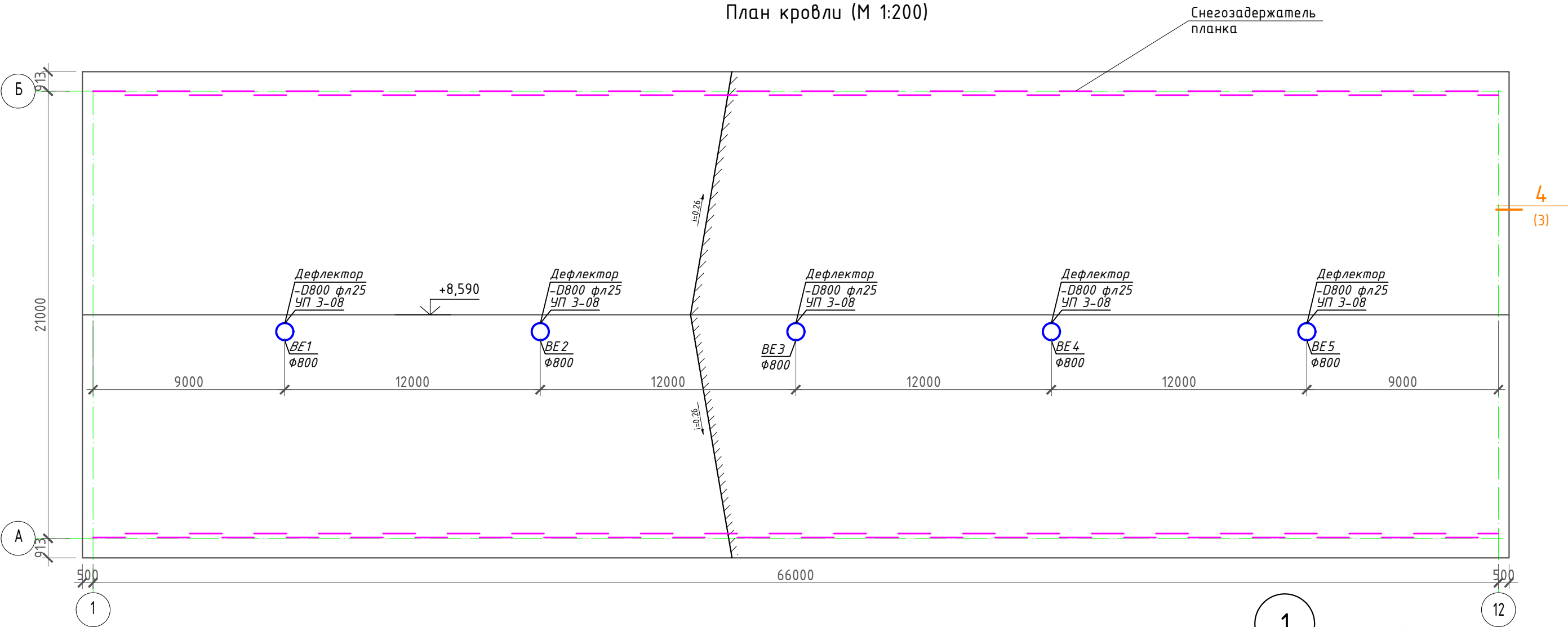
Согласовано

Взам. инв. №

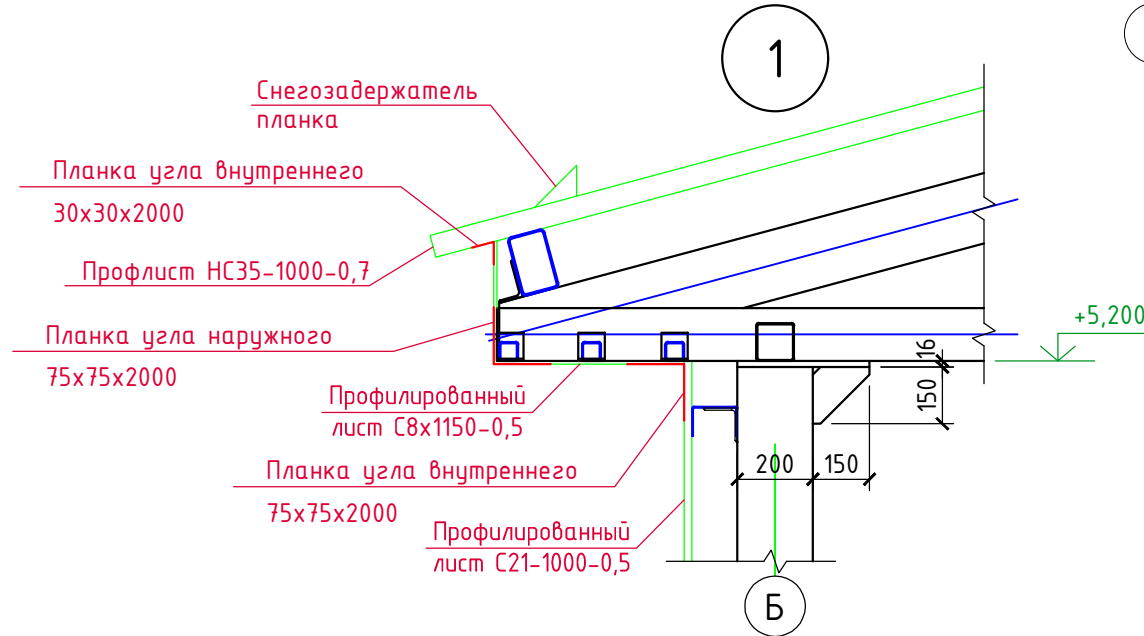
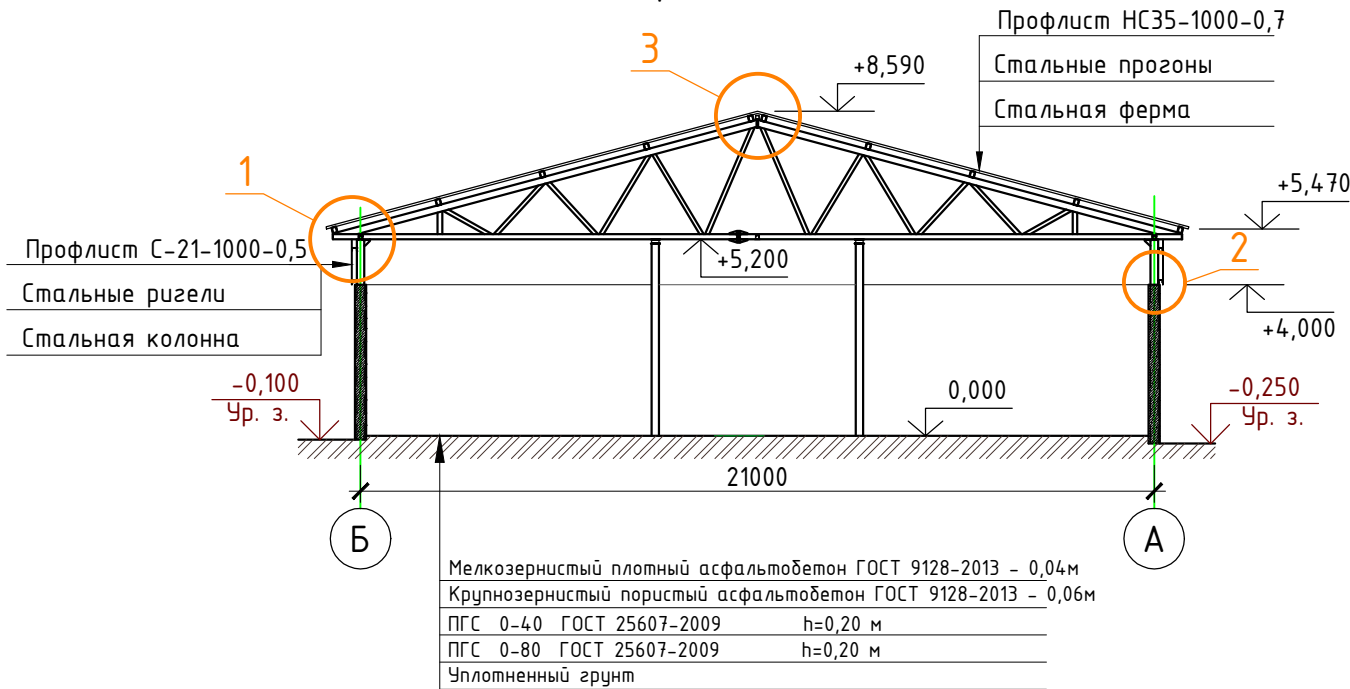
Подпись и дата

Инв. № подл.

План кровли (М 1:200)

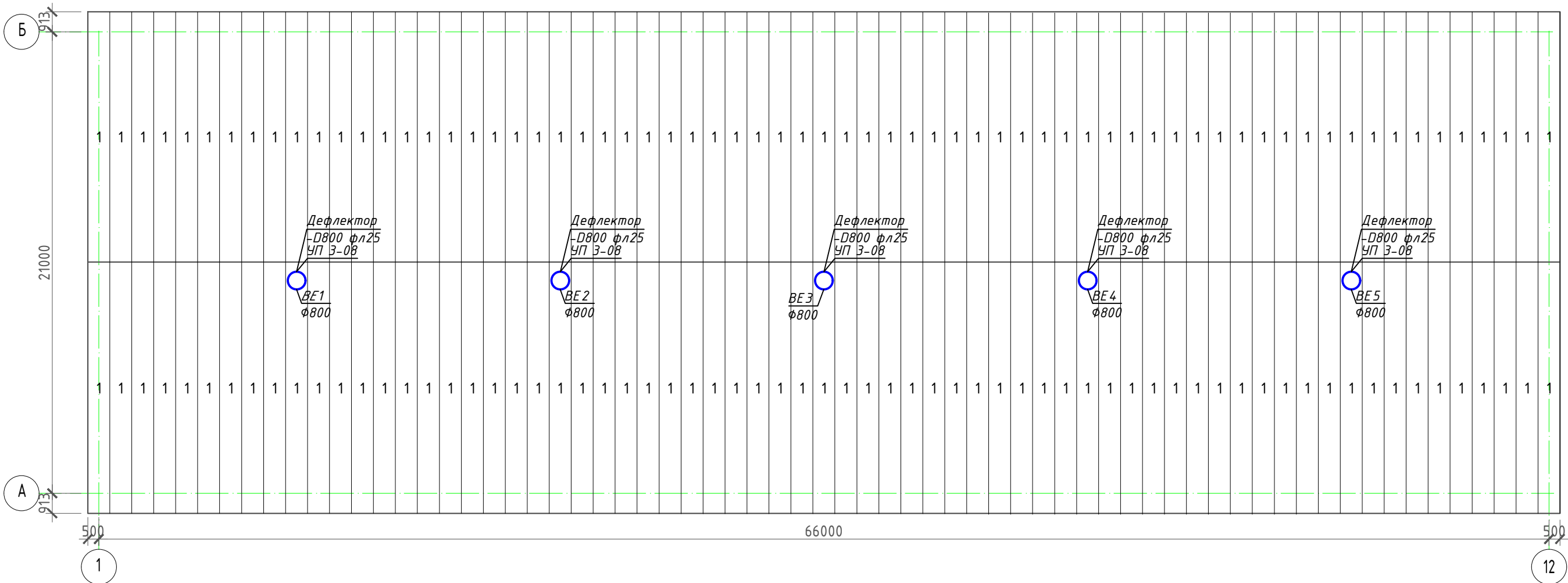


Разрез 1-1 (М 1:200)



						3/07-22-AP9			
						«МТФ на 2000 фуражных коров № 8 Ставропольского края», расположенная на з/у К.Н. 26:35:020103:12 в границах ОАО «Марьинское»			
Изм.	Кол.уч.	Лист	N док.	Подпись	Дата	Склад минеральных кормов (позиция 10 по ГП)	Стадия	Лист	Листов
Исполнит.		Рукинова			15.05.23		Р	4	7
Н. контр.		Рукинова			15.05.23	План кровли, Разрез 1-1, Узел 1	ООО "ГЕОпроект"		
ГИП		Кулаков			15.05.23				

План кровли



Примечание:  
Раскладка выполнена согласно альбому технических решений "МеталлПрофиль"  
Профлист НС35-1000-0,7 – ширина листа 1060 мм

Спецификация элементов профильного листа (с учетом нахлеста)

Марка, поз.	Обозначение	Наименование	Кол.	Масса ед., кг	Площадь
1	Кровельный профильный лист RAL8017 с антиконденсатным покрытием	НС35-1000-0,7 L=11820 мм	134		1678,9 м <sup>2</sup>

						3/07-22-AP9			
						«МТФ на 2000 фуражных коров № 8 Ставропольского края», расположенная на з/у К.Н. 26:35:020103:12 в границах ОАО «Марьинское»			
Изм.	Кол.уч.	Лист	N док.	Подпись	Дата	Склад минеральных кормов (позиция 10 по ГП)	Стадия	Лист	Листов
Исполнит.	Рукинова			<i>Рукинова</i>	15.05.23		Р	5	7
						Схема раскладки кровельных профилированных листов	ООО "ГЕОпроект"		
Н. контр.	Рукинова			<i>Рукинова</i>	15.05.23				
ГИП	Кулаков			<i>Кулаков</i>	15.05.23				

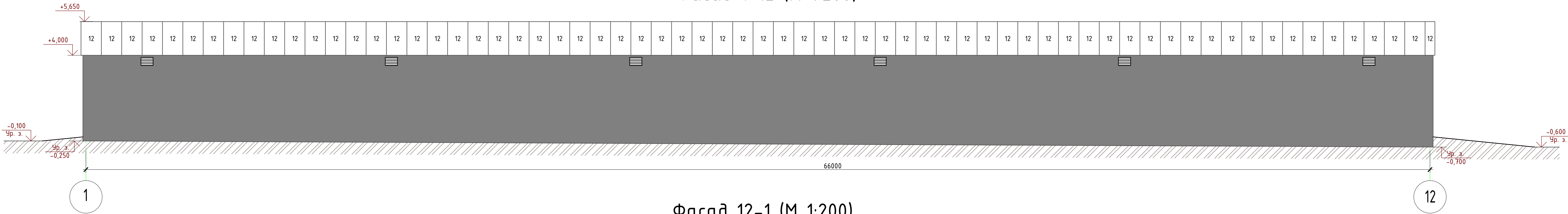
Согласовано

Взам.инв.№

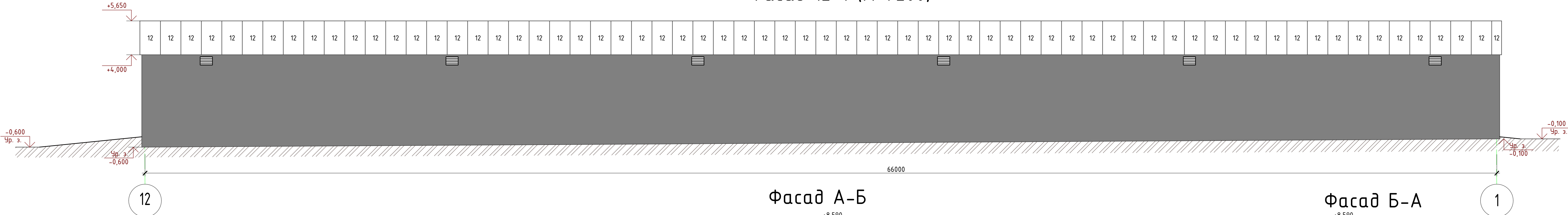
Подпись и дата

Инв.№ подл.

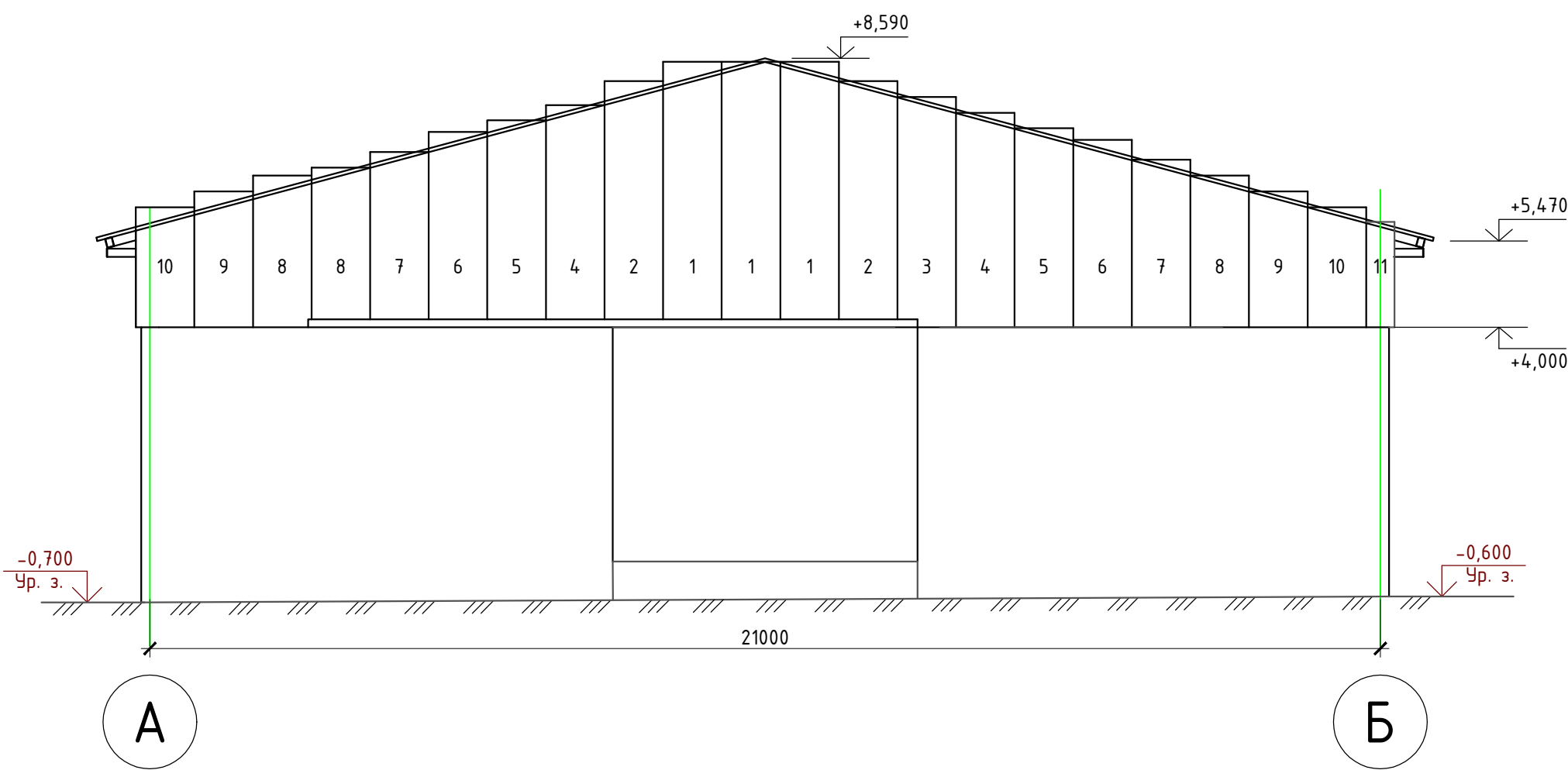
Фасад 1-12 (М 1:200)



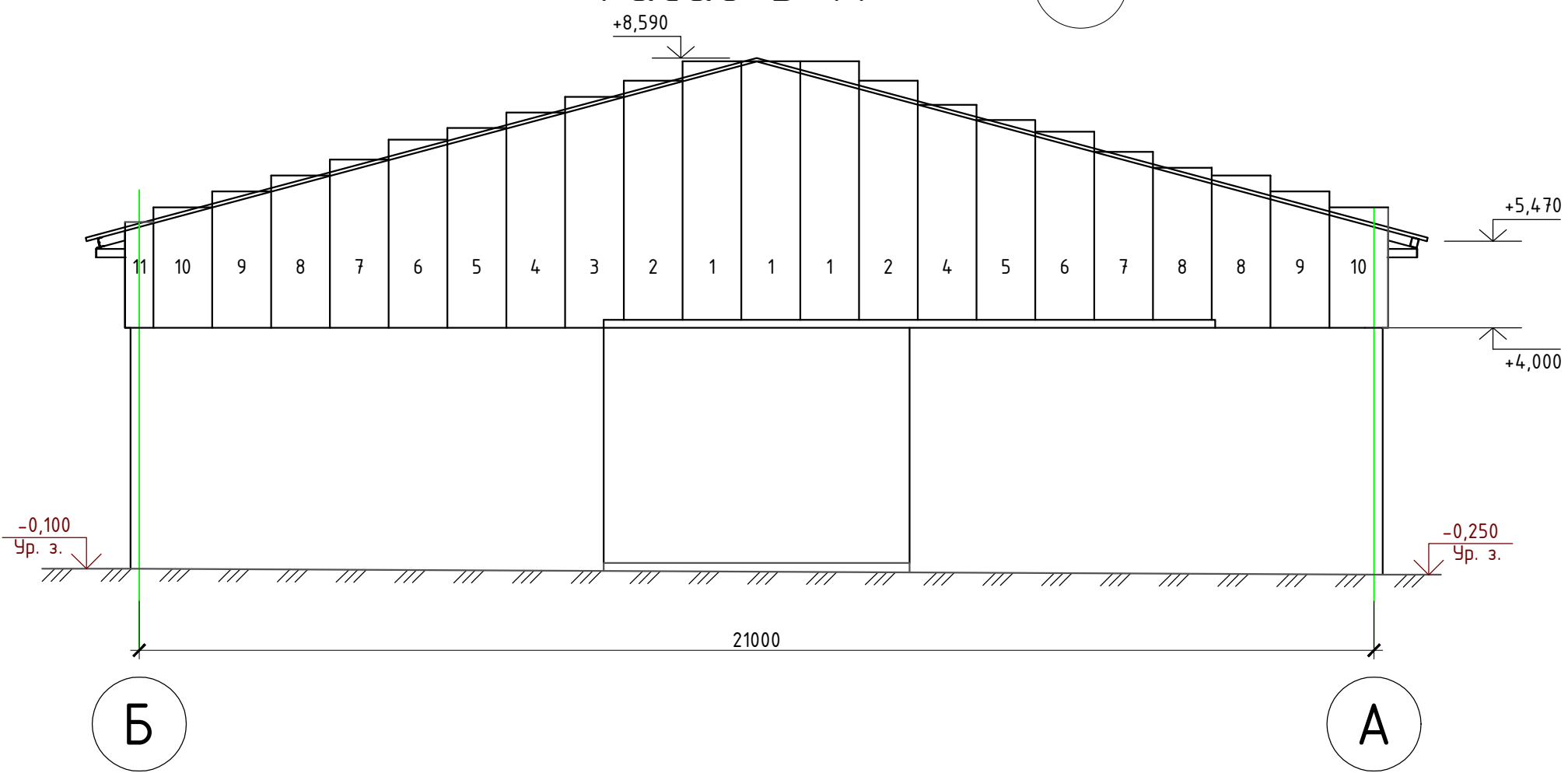
Фасад 12-1 (М 1:200)



Фасад А-Б



Фасад Б-А



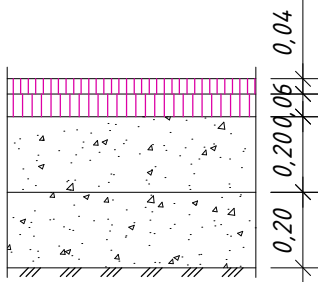
Спецификация элементов профильного листа (с учетом нахлеста)

Марка, поз.	Обозначение	Наименование	Кол.	Масса ед., Кг	Примечание
1	Стеновой профильный лист RAL1014	C-21-1000-0,5 L=4400 мм	6		28,8 м²
2	Стеновой профильный лист RAL1014	C-21-1000-0,5 L=4070 мм	4		17,8 м²
3	Стеновой профильный лист RAL1014	C-21-1000-0,5 L=3930 мм	2		16,7 м²
4	Стеновой профильный лист RAL1014	C-21-1000-0,5 L=3660 мм	4		15,5 м²
5	Стеновой профильный лист RAL1014	C-21-1000-0,5 L=3400 мм	4		14,4 м²
6	Стеновой профильный лист RAL1014	C-21-1000-0,5 L=3200 мм	4		13,6 м²
7	Стеновой профильный лист RAL1014	C-21-1000-0,5 L=2860 мм	4		12,1 м²
8	Стеновой профильный лист RAL1014	C-21-1000-0,5 L=2590 мм	6		11,0 м²
9	Стеновой профильный лист RAL1014	C-21-1000-0,5 L=2320 мм	4		9,8 м²
10	Стеновой профильный лист RAL1014	C-21-1000-0,5 L=2050 мм	4		8,7 м²
11	Стеновой профильный лист RAL1014	C-21-1000-0,5 L=1800 мм	2		3,8 м²
12	Стеновой профильный лист RAL1014	C-21-1000-0,5 L=1650 мм	133		232,6 м²
Итого:					384,8 м²

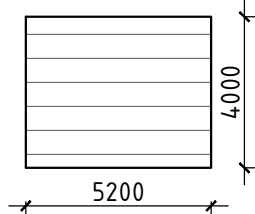
Примечание:  
Раскладка выполнена согласно альбому технических решений "МеталлПрофиль"  
Профлист C-21-1000-0,5 – ширина листа 1060 мм

					3/07-22-AP9			
					«МТФ на 2000 фуражных коров № 8 Ставропольского края», расположенная на з/у К.Н. 26:35:020103:12 в границах ОАО «Марьинское»			
Изм.	Колуч	Лист	N док.	Подпись	Дата			
Исполнит.	Рукинова	Григорьев		15.05.23	Склад минеральных кормов (позиция 10 по ГП)	Стадия	Лист	Листов
						Р	6	7
Н. контр.	Рукинова	Григорьев		15.05.23	Схема раскладки стеновых профилированных листов	ООО "ГЕОпроект"		
ГИП	Кулаков	Вини		15.05.23				

Экспликация полов

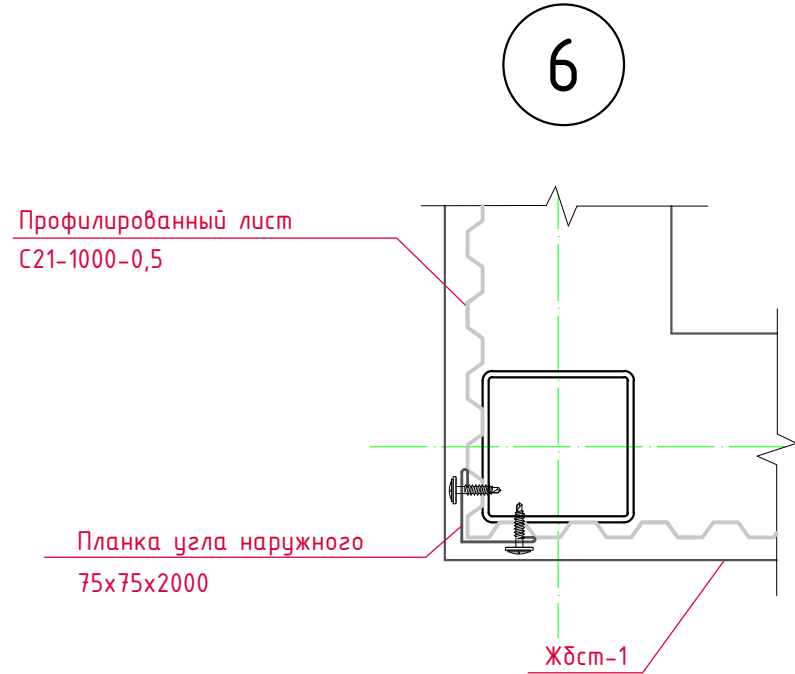
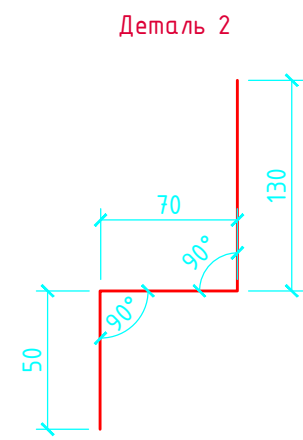
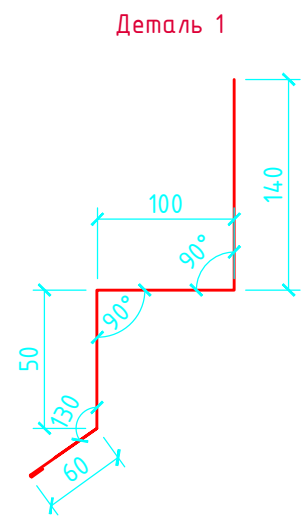
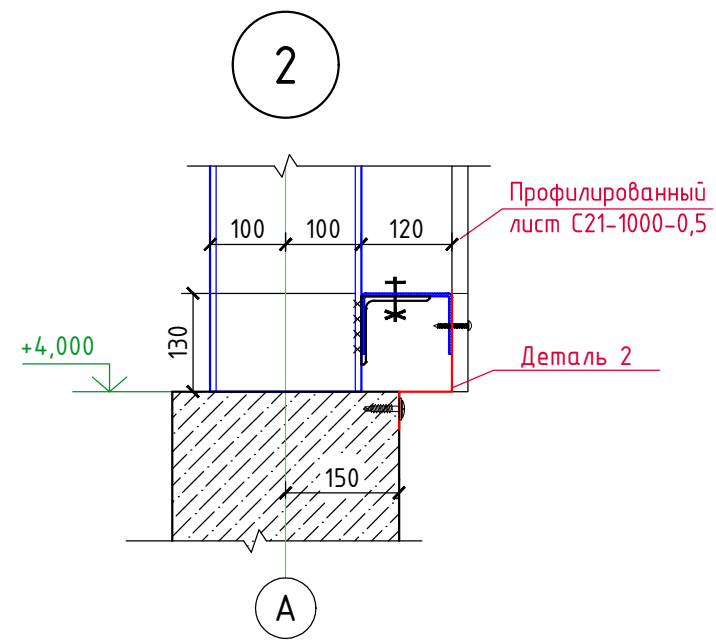
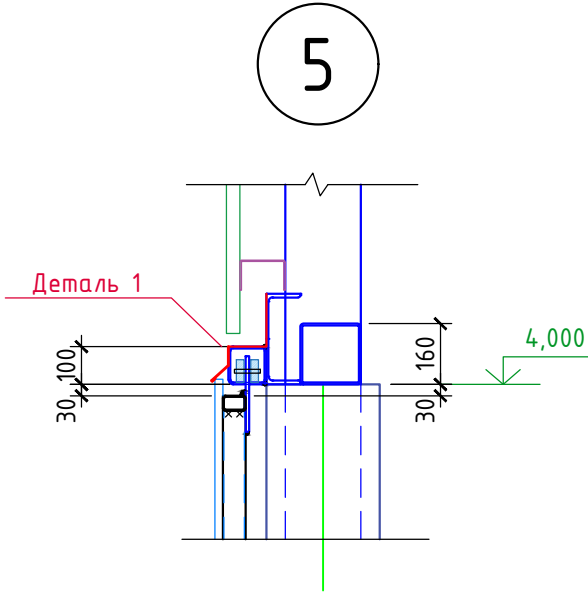
Тип пола	Схема пола или тип пола по серии	Данные элементов пола (наименование, толщина, основание и др.), мм	Площадь, м²
1		Мелкозернистый плотный асфальтобетон тип Б марка II ГОСТ 9128-2013 (Купл=0,98) - 0,04м Крупнозернистый пористый асфальтобетон марка II ГОСТ 9128-2013 (Купл=0,96) - 0,06м ПГС 0-40 ГОСТ 25607-2009 (Купл=0,96) - 0,20 м ПГС 0-80 ГОСТ 25607-2009 (Купл=0,96) - 0,20 м Уплотненный грунт основания (Купл=0,94)*	1360

Ведомость ворот и дверей

№ п/п	Обознач. на плане	Габаритные размеры	Примечания	Кол-во
	В-1		Ворота откатные 5200x4000(h)	2

Спецификация элементов

Марка, ПОЗ.	Обозначение	Наименование	Кол. шт	Примечание
1	"МеталлПрофиль"	Планка конька плоского 190x190x2000 RAL8017	36	
2		Снегозадержатель планка 95x65x2000 RAL8017	66	
3		Планка угла наружного 75x75x2000 RAL1014	104	
4		Планка угла внутреннего 75x75x2000 RAL1014	100	
5		Планка угла внутреннего 30x30x2000 RAL1014	100	
6		Профилированный лист С8х1150-0,5 RAL1014 (подшивка карнизных свесов кровли)	-	110,3 м²
7		Профилированный лист С21-1000-0,5 RAL1014 (подшивка карнизных свесов кровли)		28,3 м²
8	Деталь 1	RAL1014 t=0,5 мм 140x100x2000 размер заготовки 350x2000 мм	12	
9	Деталь 2	RAL1014 t=0,5 мм 130x70x50x2000 размер заготовки 250x2000 мм	84	



						3/07-22-AP9			
						«МТФ на 2000 фуражных коров № 8 Ставропольского края», расположенная на з/у К.Н. 26:35:020103:12 в границах ОАО «Марьинское»			
Изм.	Кол.уч.	Лист	N док.	Подпись	Дата	Склад минеральных кормов (позиция 10 по ГП)	Стадия	Лист	Листов
Исполнит.		Рукинова			15.05.23		Р	7	7
						Экспликация полов, Ведомость ворот и дверей, Спецификация элементов, Узел 2,3,4	ООО "ГЕОпроект"		
Н. контр.		Рукинова			15.05.23				
ГИП		Кулаков			15.05.23				